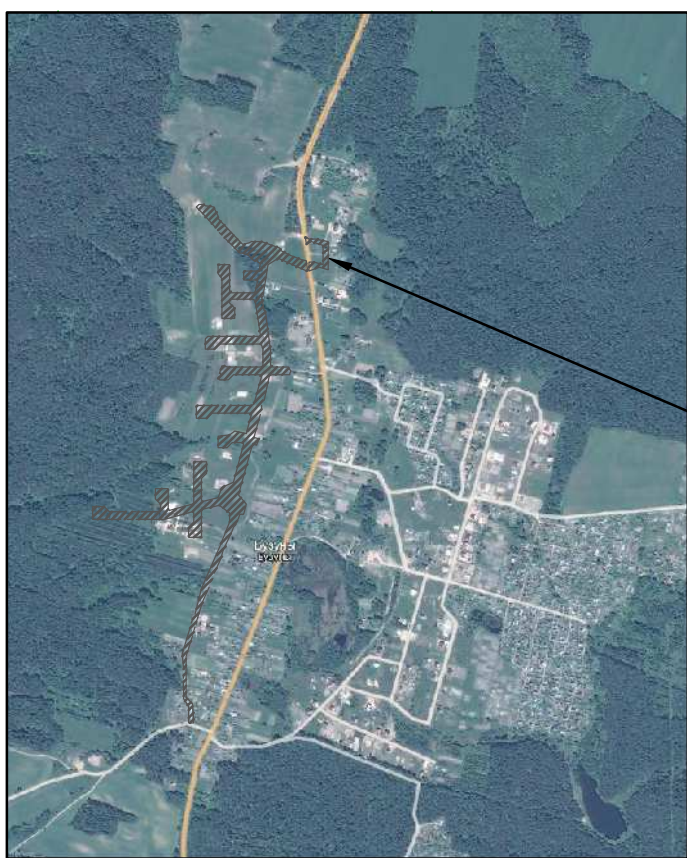


Ситуационная схема



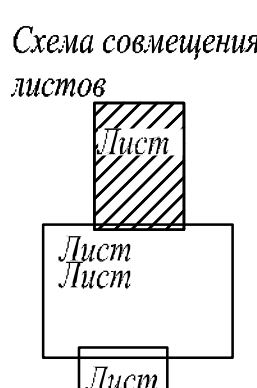
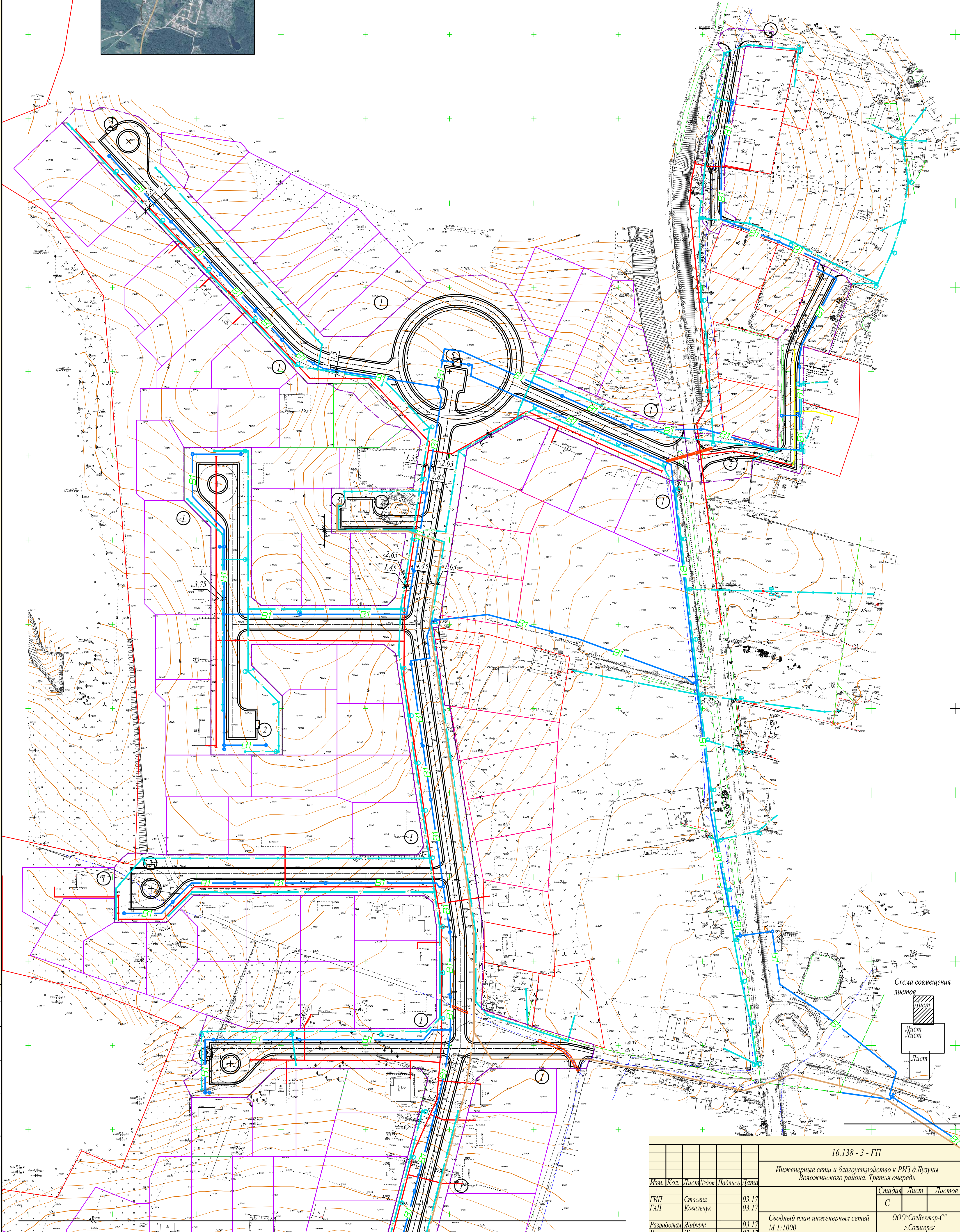
Проектируемые инженерные сети  
и благоустройство к РИЗ д.Бузуны  
Воложского района

Условные обозначения:

- граница работ;
- ВЛ сети водоснабжения;
- сети электроснабжения ВЛИ 0,4 кВт;
- сети электроснабжения КЛ 10 кВт.
- сети связи.
- газ, ранее запроектированный.

Экспликация зданий и сооружения

номер на плане	Наименование	Примечание
1	Усадебная жилая застройка	Сущ.
2	Площадка для сбора мусора	Проект.
3,4	ТП	Проект.
5	ПНС	Проект.
6	Станция обезжелезивания	Проект.



16.138 - 3 - ГП					
Инженерные сети и благоустройство к РИЗ д.Бузуны Воложского района. Третья очередь					
Изм.	Кол.	Лист	Ведом.	Подпись	Дата
ГПИ	Стася	03.17			
ГАП	Ковальчук	03.17			
Разработал	Жибурт	03.17			
Н. контроль	Жук	03.17			
Сводный план инженерных сетей. М 1:1000				Стация	Лист
				С	Листов
				ООО "Солвектор-С" г.Солжгорск	

Составлено:	
Диа. М.И.И.	Выполнен дат. 16
Подпись и дата:	