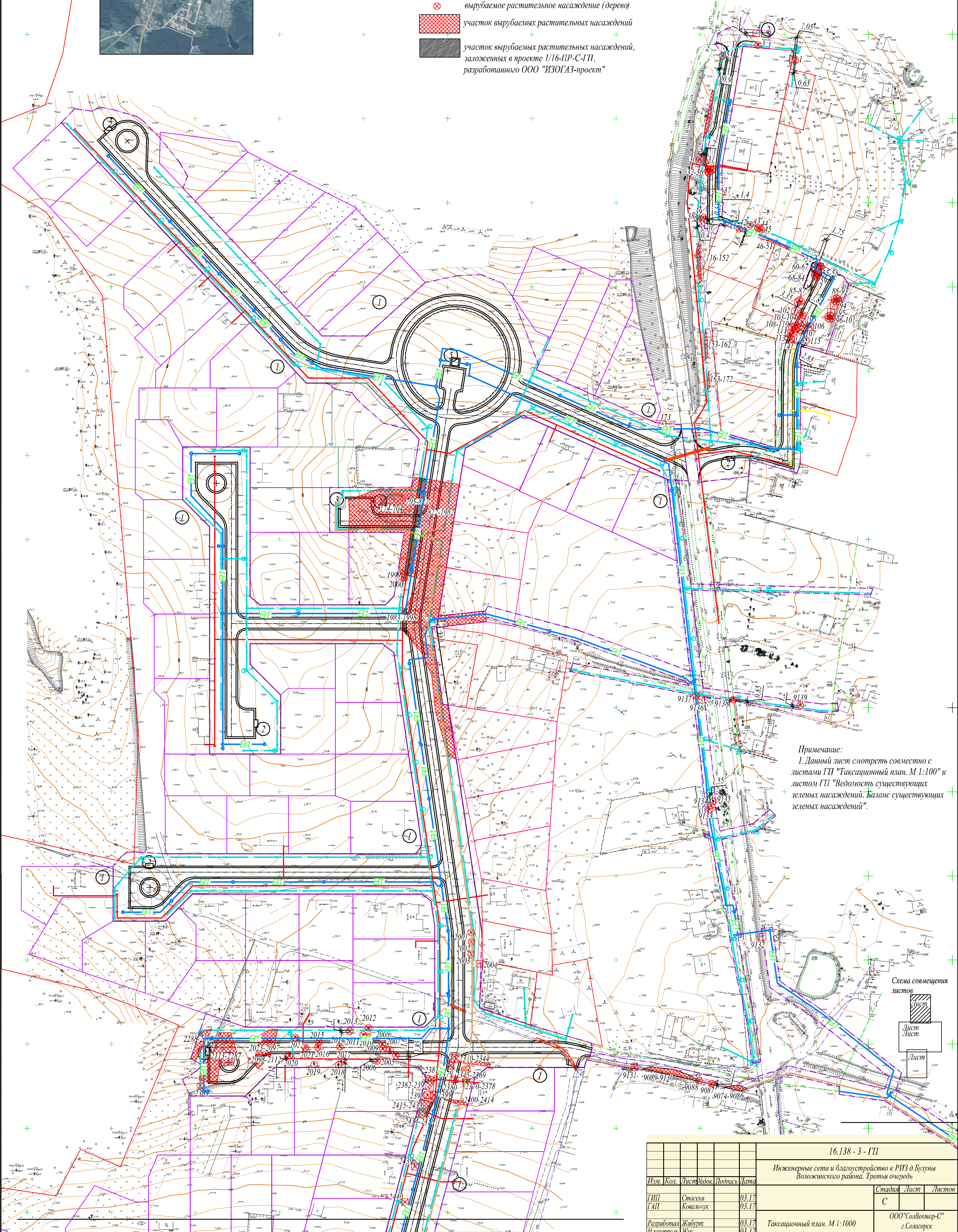


Условные обозначения:

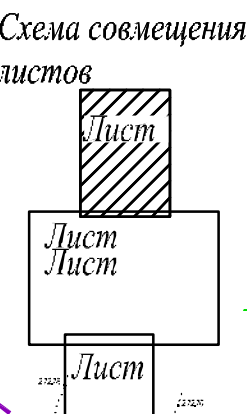
- граница работ;
- В1 — сети водоснабжения;
- — сети электроснабжения ВЛИ 0,4 кВт;
- — сети электроснабжения КЛ 10 кВт;
- — сети связи;
- газ, ранее запроектированный;
- сохраняемое растительное насаждение (кустарник)
- ⊗ вырубаемое растительное насаждение (кустарник)
- сохраняемое растительное насаждение (дерево)
- ⊗ вырубаемое растительное насаждение (дерево)
- ▨ участок вырубаемых растительных насаждений
- ▨ участок вырубаемых растительных насаждений, заложённых в проекте 1/16-ПР-С-ГП, разработанного ООО "ИЗОГАЗ-проект"

Проектируемые инженерные сети и благоустройство к РИЗ д.Бузуны Воложского района

номер на плане	Наименование	Примечание
1	Усадебная жилая застройка	Сущ.
2	Площадка для сбора мусора	Проект.
3,4	ТП	Проект.
5	ПНС	Проект.
6	Станция обезжелезивания	Проект.



Примечание:
1. Данный лист смотреть совместно с листами ГП "Таксационный план. М 1:100" и листом ГП "Ведомость существующих зеленых насаждений. Баланс существующих зеленых насаждений".



					16.138 - 3 - ГП		
					Инженерные сети и благоустройство к РИЗ д.Бузуны Воложского района. Третья очередь		
Изм.	Код.	Лист	Ведом.	Подпись	Дата		
ГП		Стася			03.17		
ГАП		Ковальчук			03.17		
Разработчик		Жибурт			03.17	Таксационный план. М 1:1000	ООО"СолВектор-С" г.Солнечногорск
Н. контрол.		Жук			03.17		
						С	Лист
							Листов

Составлено:	Выполнен дата: 02
Мин. М.подп.	Подписи и даты: