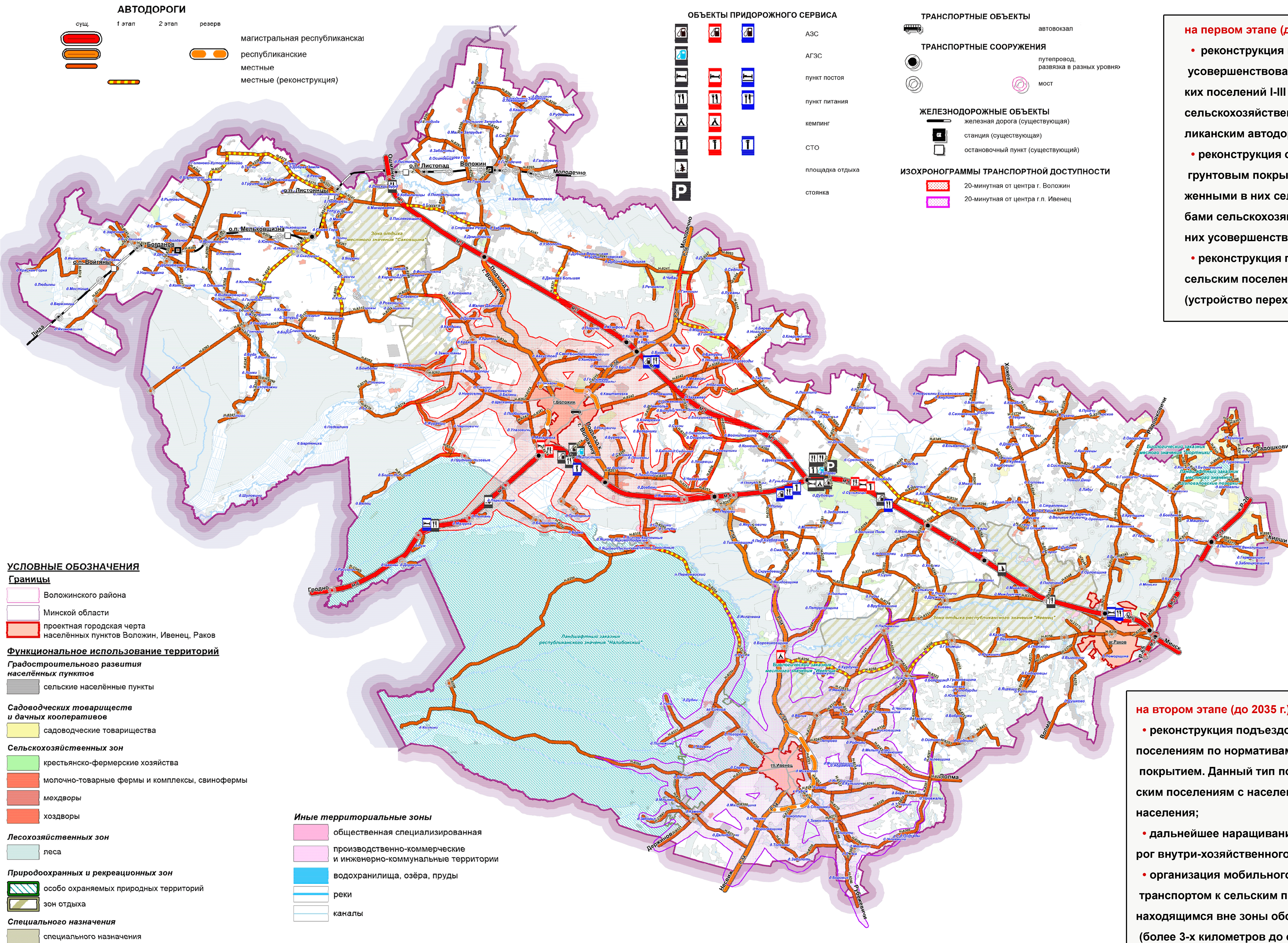


СХЕМА КОМПЛЕКСНОЙ ТЕРРИТОРИАЛЬНОЙ ОРГАНИЗАЦИИ ВОЛОЖИНСКОГО РАЙОНА
РАЗВИТИЕ ТРАНСПОРТНОЙ ИНФРАСТРУКТУРЫ



- на первом этапе (до 2025 г.):**
- реконструкция предусматривающую устройство покрытия усовершенствованного типа на основных подъездах от сельских поселений I-III типов, являющихся центрами сельсоветов, сельскохозяйственных предприятий и агрогородков, к республиканским автодорогам и к районному центру;
 - реконструкция основных местных автодорог с переходным и грунтовым покрытием, соединяющих агрогородки, с расположенными в них сельскими Советами, и центральными усадьбами сельскохозяйственных предприятий с устройством на них усовершенствованного покрытия;
 - реконструкция подъездов с грунтовым покрытием к прочим сельским поселениям, садовым товариществам, кладбищам (устройство переходного типа покрытия).

- предусмотрены резервы:**
- трассы северо-восточного автодорожного обхода города Воложин, объединяющего подходящие к нему внешние автодороги Н-8242 Воложин – Сугвозды, Р-56 Молодечно – Воложин, подъезд к г. Воложин от а/д М-6, Н-8262 Воложин – Вишневка – Клим, Н-8241 Воложин – Улазовичи и М-6 Минск – Гродно – Граница Республики Польша (Брузги), с мостом через р. Воложинка
 - трассы восточного автодорожного обхода г.п. Ивенец, связывающей все основные внешние направления Р-54 Першай-Ивенец-Несвиж (ч/з Деревное), Н-8331 Раков-Ивенец-Держиново с выходом на магистральную автодорогу М-6, Н-8246 Ивенец-Рубежовичи- Столбцы;
 - трасс автодорожных подъездов с твердым покрытием к садовым товариществам.

- на втором этапе (до 2035 г.):**
- реконструкция подъездов с грунтовым покрытием ко всем сельским поселениям по нормативам IV-V технической категории с переходным покрытием. Данный тип покрытия предлагается на подъездах к сельским поселениям с населением до 10 человек или без постоянного населения;
 - дальнейшее наращивание протяженности местных автодорог внутри-хозяйственного значения с твердым покрытием;
 - организация мобильного (по вызову) обслуживания общественным транспортом к сельским поселениям с населением до 10 человек, находящимся вне зоны обслуживания общественным транспортом (более 3-х километров до остановочных пунктов).

