

«Строительство центра испытаний пожарно-технической продукции и средств пожаротушения».

Цветовое решение. Фасад в осях Д'-А',Б'-А''.

Цветовое решение. Фасад в осях 1-3, 1'-9'.

Цветовое решение. Фасад в осях А'-Д',А''-Б''.

Цветовое решение. Фасад в осях 1-9 с Навесом в осях 9''-1''.

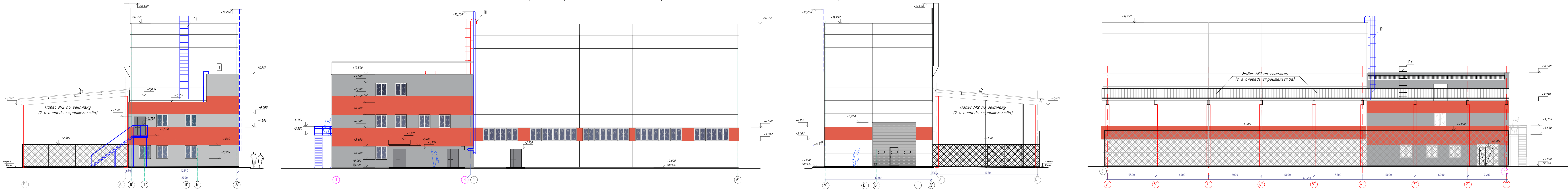
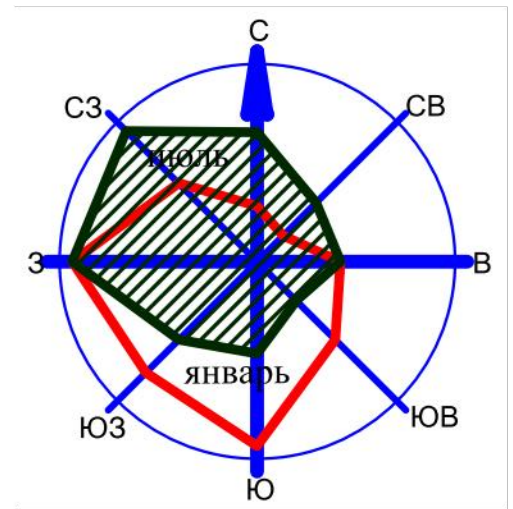


Схема размещения объекта
М 1:500

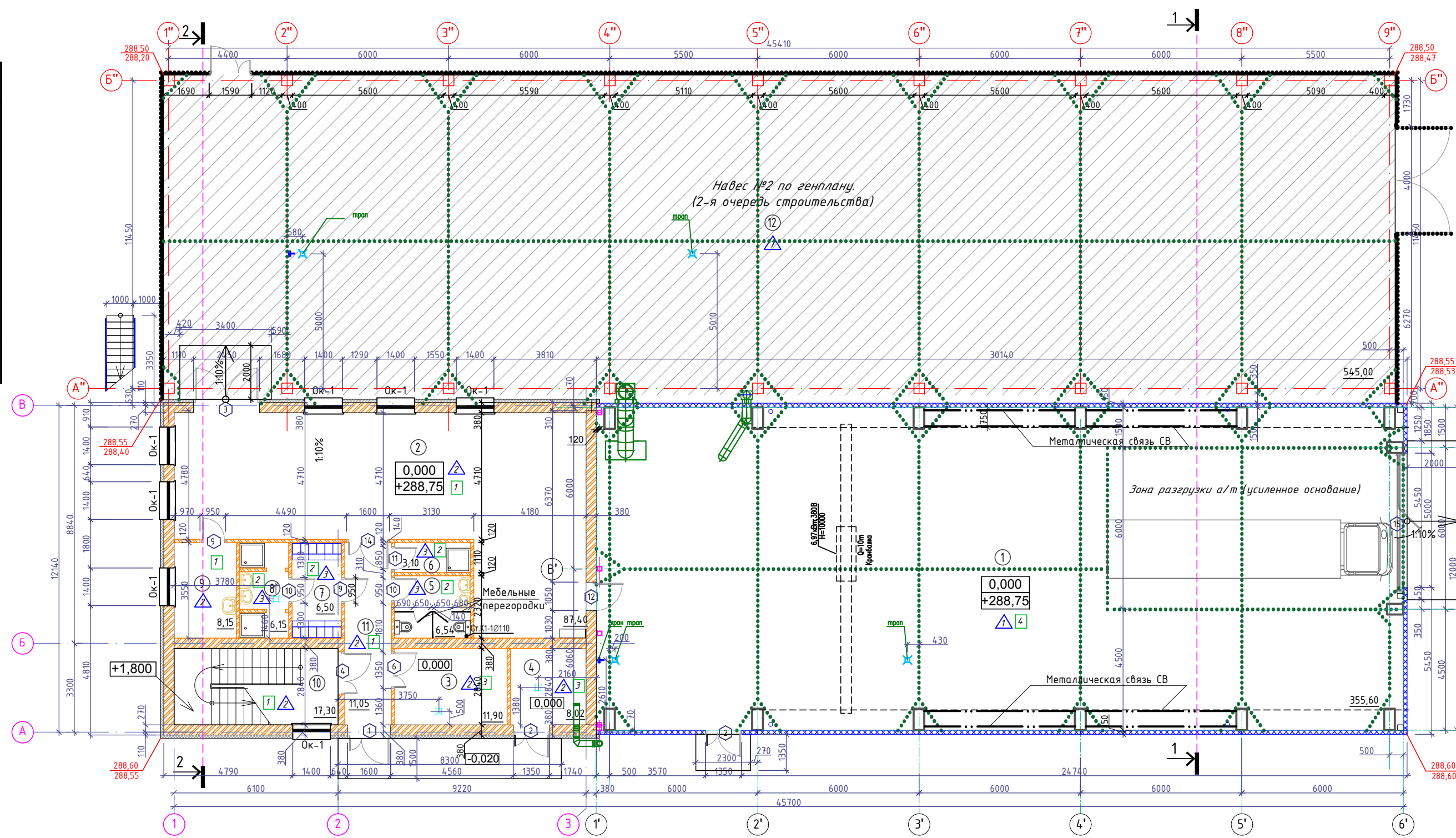
Основные Техничко-экономические показатели

План 1-го этажа на отм: 0,000



	Наименование	Ед. изм.	Количество	Примечание
1	Общая площадь	м2	763,5	
2	Полезная площадь	м2	701,5	
3	Расчетная площадь	м2	660,60	
4	Площадь застройки	м2	580	
5	Строительный объем	м3	8 497	
	в том числе выше нуля	м3	8 410	
	ниже нуля	м3	87	
6	Количество этажей	ед	2	

Экспликация помещений			
Пом. по плану	Назначение	Площадь, м2	Объем, м3
1	Лабораторно-испытательный корпус	701,50	
2	Помещение для хранения доз-8	87,40	
3	Вспомогательный узел	7,00	
4	Дополнительно-техническая	8,00	
5	Санитар	5,54	
6	Площ	3,90	
7	Гардероб	4,25	
8	Ванная	4,70	
9	Комната приема пищи	8,10	
10	Лестничная клетка	11,30	
11	Вестибюль	10,04	
12	Навес (2-я очередь строительства)	545,00	
Итого:			



Аннотация

Центр испытаний расположен на пустыре в зоне свободной от застройки вдоль дороги Н-8255 а. д. д. Корабли - д. Гиревичи - аг. Раков.

Здание запроектировано в виде трех прямоугольных в плане объемов разной высоты и назначения. Основной и самый высокий с максимальной отметкой парапета +16,250 - это **лабораторно-испытательный корпус** в осях 1'-6' и А'-Д', габаритные размеры здания корпуса 30x12м, общая площадь 355,6 м2. Он представляет собой единый объем с устройством мостового крана грузоподъемностью 10т.

К лабораторно-испытательному корпусу вдоль оси Д' примыкает **Навес** (№2 по ГП) размерами в плане 12x45,4м в осях 1''-9''/А''-Б'' и общей площадью 545 м² (вторая очередь строительства). Высота навеса в нижней точке 7м. Навес запроектирован из железобетонных колонн с металлическими элементами покрытия см раздел КР, имеет ограждение из металлической сетки на высоту 2,5м. На площадях лабораторно-испытательного корпуса осуществляется проведение лабораторных пожарно-технических исследований материалов и оборудования. Под навесом, при необходимости, осуществляются механические измерения и испытания и/или временное хранение исследуемых образцов.

К лабораторно-испытательному корпусу вдоль оси 1' примыкает **Административно-испытательный корпус** в осях 1-3, А-В. Административно-испытательный корпус представляет собой компактный 2-этажный прямоугольный объем с неполным техническим этажом в осях 1-3, А-Б, главный фасад которого ориентирован параллельно дороге Н-8255 а. д. д. Корабли - аг. Раков, образуя симметричную форму в плане с лабораторно-испытательным корпусом. Высота здания корпуса от уровня земли до отметки парапета тех. этажа составляет 10,5м, габаритные размеры здания 15,7x12м, общая площадь 401,0 м2. Вертикальная связь между этажами административно-испытательного корпуса осуществляется с помощью Лестничной клетки в осях 1-2, А - Б, так же вдоль оси 1 данного корпуса со второго этажа запроектирована металлическая наружная лестница.

Выход на кровлю предусмотрен из тех. коридора технического этажа. С кровли административно-испытательного корпуса по вертикальной металлической лестнице расположенной по оси 3 или 1' лабораторно-испытательного корпуса можно подняться на его кровлю. Проектом предусмотрено:

Размещение в уровне 1-го этажа административно-испытательного корпуса административно-бытовые и вспомогательные помещения размещаются на 1-ом и 2-ом этажах здания в осях 1-3/А-В и предназначены для размещения и бытового обслуживания производственного персонала и ИТР, а также водомерный узел пом.3 и бытового мини-котельная пом.4 по экспликации. В уровне 2-го этажа размещаются: **Операторская** пом. №2 по экспликации.

Операторская размещается на 2-ом этаже здания административно-лабораторного корпуса в осях 2-3/Б-В. Операторская предназначена для дистанционного наблюдения за процессами испытаний и снятия исследуемых параметров в автоматизированном режиме в лабораторно-испытательном корпусе.

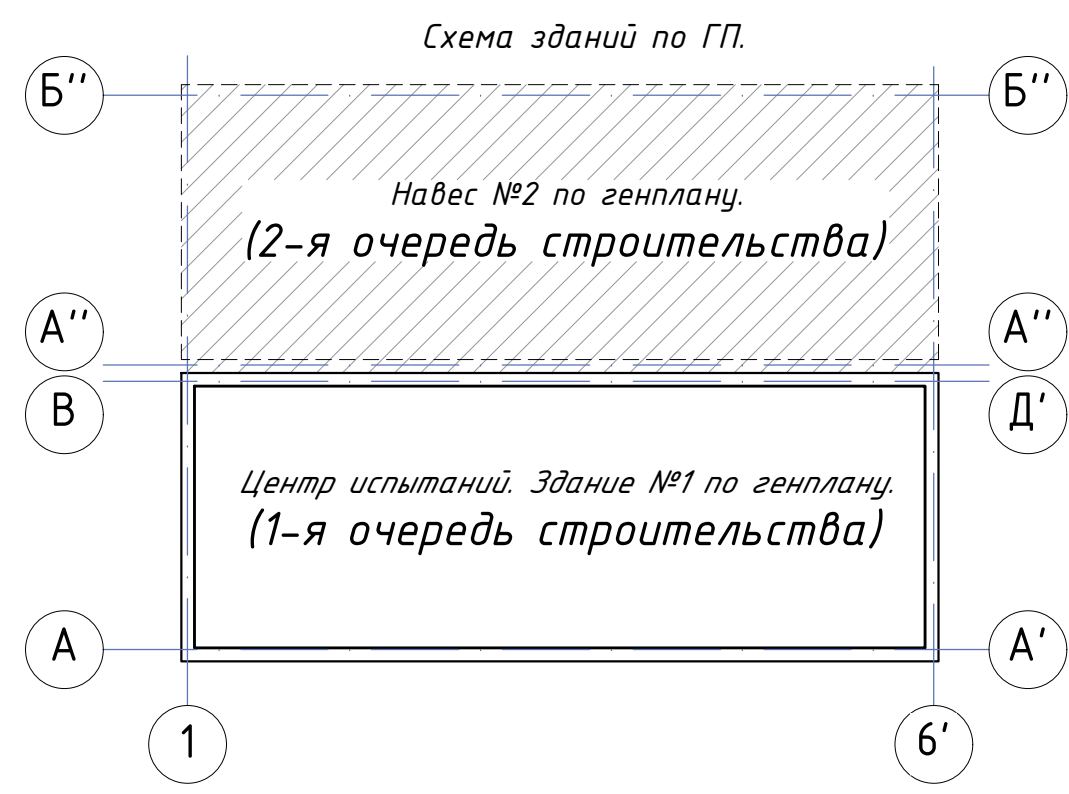
Инвентарная метрологического оборудования пом. №3 по экспликации.

Помещение охраны (пом.6) и **административное помещение** (пом.1)

Архитектурно-планировочные решения выполнены с учетом поточности технологических процессов и соответствуют функциональному назначению объекта.

Внешний вид и выбор материалов наружной отделки объемов здания, гармонично увязан между собой, что создает целостное и комплексное архитектурное решение всего Центра испытаний. На территории Центра предусмотрены стоянки для грузовых и легковых автомобилей, будет выполнено благоустройство дворовой и прилегающей территории вдоль автодороги Н-8255 а. д. д. Корабли - д. Гиревичи - аг. Раков.

Здание отапливаемое Степень огнестойкости здания - II (по ТКП 45-2.02-315-2018); Уровень ответственности здания III (нормальный). Класс сложности здания (по СТБ 2331-2015) - К-4. Класс функциональной пожарной опасности здания - ф 4.3 (здания научных организаций) согласно ТКП 45-2.02-315-2018;



Экспликация зданий и сооружений

Номер на плане	Наименование	Примечание
1	Центр испытаний (1 очередь строительства)	Проектируемое
2	Навес (2 очередь строительства)	Проектируемый
3	Артезианская скважина (1 очередь строительства)	Проектируемая
4	Резервуар для хранения топлива (объемом 5000л) (1 очередь строительства)	Проектируемый
5	Площадка временного хранения испытанных образцов (1 очередь строительства)	Проектируемая
6	Противопожарные резервуары (V=2x100м3) (1 очередь строительства)	Проектируемые
7	Станция очистки бытовых стоков (1 очередь строительства)	Проектируемая
8	Автомобильная парковка на 10 м/мест (1 очередь строительства)	Проектируемая
9	Площадка отстоя грузового транспорта (1 очередь строительства)	Проектируемая
10	Площадка для сбора ТБО (1 очередь строительства)	Проектируемая
11	Площадка подземной фильтрации (1 очередь строительства)	Проектируемая
12	Очистные сооружения дождевых стоков (1 очередь строительства)	Проектируемые

Условные обозначения

- Проектируемые здания и сооружения
- Проектируемое покрытие проездов из асфальтобетона (Тип 1)
- Проектируемое покрытие площадок из бетона (Тип 2)
- Проектируемое покрытие проездов из ЩГПС (Тип 3)
- Проектируемое покрытие из плитки тротуарной (Тип 4)
- Озеленение
- Граница работ