

**ПРИ ПОЖАРЕ
НЕЛЬЗЯ**



**СПАСАТЬ СВОИ
ВЕЩИ**



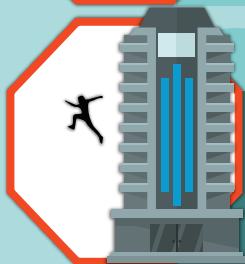
ПРЯТАТЬСЯ



**ПОЛЬЗОВАТЬСЯ
ЛИФТОМ
И ЭСКАЛАТОРОМ**



**РАЗБИВАТЬ И
ОТКРЫВАТЬ ОКНА**



**ВЫПРЫГИВАТЬ
ИЗ ОКОН
ВЫШЕ 2 ЭТАЖА**

**УЗНАЙТЕ БОЛЬШЕ
О БЕЗОПАСНОСТИ
В ANDROID-ПРИЛОЖЕНИИ
ПОМОЩЬ РЯДОМ!**



**ГЕРОИ МУЛЬТСЕРИАЛА
"Волшебная Книга"**



**РАССКАЖУТ О БЕЗОПАСНОСТИ
ВАШИМ ДЕТЯМ**

ВСЕ СЕРИИ МУЛЬТФИЛЬМА "ВОЛШЕБНАЯ КНИГА"
СМОТРИТЕ НА САЙТЕ 112.BY ИЛИ YOUTUBE-КАНАЛЕ МЧС.



МЧС РЕСПУБЛИКИ БЕЛАРУСЬ

**БЕЗОПАСНАЯ
ЭВАКУАЦИЯ**



ОБРАЩАЙТЕ ВНИМАНИЕ:

ЕСЛИ СЛУЧИЛСЯ ПОЖАР

НЕ ПАНИКУЙТЕ!

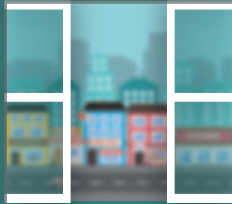


А-А-А-А!
А-А-А-А!
А-А-А-А!

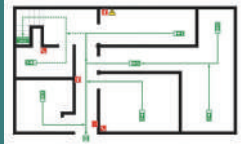
1. НА ЭВАКУАЦИОННЫЕ ВЫХОДЫ

ОТМЕТЬТЕ ДЛЯ СЕБЯ НЕ МЕНЕЕ ДВУХ
ЭВАКУАЦИОННЫХ ВЫХОДОВ. ЕСЛИ НЕ
МОЖЕТЕ ИХ НАЙТИ - ВЗГЛЯНИТЕ НА ПЛАН
ЭВАКУАЦИИ.

ВЫХОД



!!! ПЛАН ЭВАКУАЦИИ РАЗМЕЩАЕТСЯ
ВОЗЛЕ ВЫХОДОВ, ЛЕСТНИЦ И НА
ЛИФТОВЫХ ПЛОЩАДКАХ



СООБЩИТЕ О СЛУЧИВШЕМСЯ ЛЮБЫМ СПОСОБОМ:

2. НА ЗНАКИ ЭВАКУАЦИИ



НАПРАВЛЕНИЕ
ОТКРЫТИЯ ДВЕРЕЙ



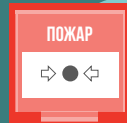
НАПРАВЛЕНИЕ К
ЭВАКУАЦИОННОМУ
ВЫХОДУ



ДВИЖЕНИЕ К
ВЫХОДУ ПО
ЛЕСТНИЦЕ ВНИЗ

ЗАПАСНЫЙ
ВЫХОД

ДОПОЛНИТЕЛЬНЫЙ
ЭВАКУАЦИОННЫЙ
ВЫХОД



ВКЛЮЧИТЕ ПОЖАРНУЮ
СИГНАЛИЗАЦИЮ



ВЫЗОВИТЕ СПАСАТЕЛЕЙ

ТАМ ПОЖАР!



ОПОВЕСТИТЕ ПЕРСОНАЛ

КАК ПОЛЬЗОВАТЬСЯ ОГНЕТУШИТЕЛЕМ



1
ДОСТАНЬТЕ ЧЕКУ



2
НАПРАВЬТЕ
ШЛАНГ
НА ОГОНЬ



3
НАЖМИТЕ
НА РУЧКУ



4
ТУШИТЕ ПО ВСЕЙ
ПОВЕРХНОСТИ



ЭВАКУИРУЙТЕСЬ



ПРИГНИТЕСЬ, ЧТОБЫ
ЗАЩИТИТЬ СЕБЯ ОТ ДЫМА



ДЕРЖИТЕСЬ
ЗА СТЕНЫ И ПОРУЧНИ